

## Ekspanderende fugebånd til støbeskel

- **Fleksibel, formbar og let at anvende.**
- **Modstandsdygtig for vandtryk op til 2 bar**
- **Egnet under vekslende vandpåvirkninger**
- **Kan anvendes i kontakt med saltvand**
- **Kortvarigt overfladebeskyttet mod vand**

### Produktbeskrivelse

VANDEX EXPASEAL W består af en hydrofil (vandsugende) acrylat baseret svulme substans indlejret i en butylen co-polymer baseret termoplastisk elastomer med ekspanderende og reversible egenskaber. VANDEX EXPASEAL W leveres med regnbeskyttet overflade som letter håndteringen i montagefasen.

### Anvendelse

VANDEX EXPASEAL W anvendes til vandtætning af støbeskel og rørgennemføringer i betonkonstruktioner, som er udsat for vedvarende eller midlertidigt hydrostatisk vandtryk.

### Egenskaber

Når VANDEX EXPASEAL W ekspanderer ca. 900% i volumen ved kontakt med vand.

Trykket der opstår ved ekspansion bevirker, at VANDEX EXPASEAL W ekspanderer i fugen og fylder alle ujævnheder og dermed stopper vandindtrængning.

Den kvældende proces er reversibel og formstabil.

VANDEX EXPASEAL W er tæt og transporterer ikke vand gennem egen struktur. Ekspansionen begrænses til de vandpåvirkede overflader.

### Forbehandling

Alle fuger og støbeskel der skal vandtættes med VANDEX EXPASEAL W skal være rene, fri for forureninger, formolie og løse bestanddele. Vand på overfladen og skarpe niveauspring må ikke forekomme og skal fjernes eller udbedres. Montering kan udføres på mat fugtigt underlag.

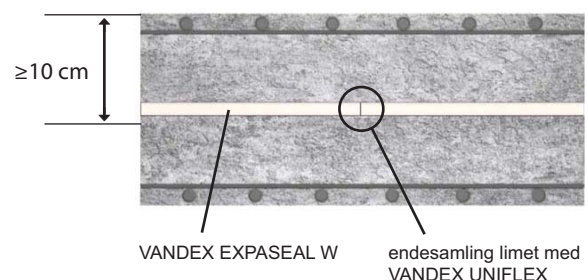
### Montering

I støbeskel på 25-40 cm fæstnes VANDEX EXPASEAL W i midten af støbeskellet. Ved tykkere støbeskel kan to bånd fæstnes for større sikkerhed. Sikre 10 cm beton dæklag. VANDEX EXPASEAL W skal monteres i tørre vejr forhold. VANDEX UNIFLEX (se datablad) presses ud i en limstribes på ca. 10 mm (ca. 1 tube pr. 20 m. fugebånd), hvorefter

fugebåndet trykkes fast med det samme. VANDEX EXPASEAL W kan også fæstnes ved hjælp af søm (4 - 5 stk. pr. løbende m). Fugebåndet skal altid være i tæt kontakt med underlaget for at opnå den fulde vandtætning. Under installation må fugebåndet ikke strækkes eller skifte geometri. Samling af VANDEX EXPASEAL W sikres ved at støde og lime enderne af båndene sammen med VANDEX UNIFLEX.

VANDEX EXPASEAL W må ikke komme i kontakt med vand i en længere periode før støbning af betonen for at undgå for tidlig ekspansion.

Produktet må ikke strækkes under installation.



### Emballage

VANDEX EXPASEAL W 2010: (20 X 10 MM) 10 m rulle  
9 ruller pr. kasse (90 meter)

### Opbevaring

Produktet skal opbevares tørt frostfrit, og holdbarheden er 24 måneder i uåbnet original emballage.

### Sikkerhed

Ingen specielle forskrifter.

Se desuden sikkerhedsdatabladet for VANDEX UNIFLEX.

**DB Varenr.:** 1984320

TEKNISKE DATA		
Basis		Hydrofob polymer substans (indlejret i polymer og elastomer)
Farve		Hvid
Dimension	[mm]	20 x 10
Vægt	[gr/m]	Ca. 249
Ekspansion i stærkt alkalisk miljø	[%]	≥350
Trækstyrke efter ekspansion	[MPa]	0,7
Udvidelse før brud før ekspansion	[%]	300
Modstandsevne mod vandtryk	[m]	20 (2 bar)
Anvendelsestemperatur	[°C]	-30 til +60
<i>Alle data er bestemt som middelværdier under laboratoriebetingelser. I praksis kan underlagets forudgående behandling, påvirkninger under påføringen, som temperatur, fugtighed, underlagets sugeevne såvel som efterbehandling påvirke disse værdier.</i>		

Informationen i dette tekniske datablad er baseret på vores mangeårige udvikling og de dermed forbundne erfaringer. Vi kan imidlertid ikke stille garanti for et succesfuldt resultat, da forhold vedrørende den individuelle opgave, udførelse og anvendelse er udenfor vores kontrol. Oplysninger om forbrug er generelle og kan i visse tilfælde blive højere.



VANDEX A/S  
Søren Nymarks Vej 4  
8270 Højbjerg

Mail: [info@vandex.dk](mailto:info@vandex.dk)  
[www.vandex.dk](http://www.vandex.dk)  
tlf.: 87 477 477

EXPASEAL W

VXEXPASEALW0218DK