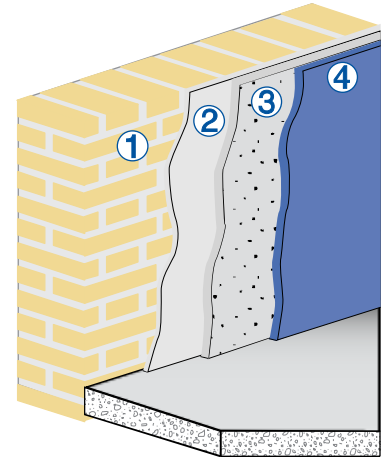


Vandtætning af murværk med saltudblomstringer

Kældervæg hvor fugttilførslen ikke er standset.

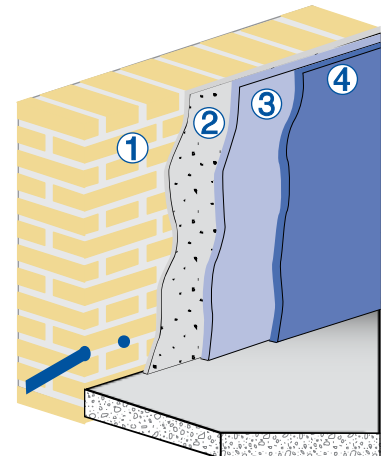
1. Overfladen forstærkes med VANDEX MINERALIT – 0,2 l/m².
2. Påfør VANDEX BB 75 - 6 kg/m² før oppudsning eller maling.
3. Ved oppudsning påføres et 50% udkast i VANDEX ROUGH CAST - 5 kg/m² på den fugtige VANDEX BB 75 overflade.
4. Påfør mindst 20 mm kondensfri puds med VANDEX ISOLERINGS-PUDS - 15 kg/m².



Renovering af saltskadet murværk

Facader, kældervægge m.m. hvor fugttilførslen er standset med VANDEX IC eller VANDEX BOREMØRTEL - se datablad 3.52.

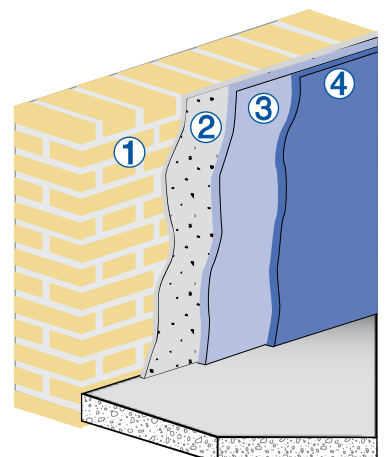
1. Overfladen forstærkes med VANDEX MINERALIT - 0,2 l/m².
2. Påfør et 50% udkast i VANDEX ROUGH CAST - 5 kg/m² - tilsat 1 kg VANDEX ANTI-SULFAT.
3. Overfladen skal afrettes i VANDEX RENOVERINGSPUDS HVID.
4. Påfør mindst 15 mm VANDEX RENOVERINGSPUDS HVID - 19 kg/m².



Pudsning af fugtbelastet væg

Meget saltskadede facader hvor den opstigende grundfugt ikke er standset eller lige er standset.

1. Overfladen forstærkes med VANDEX MINERALIT - forbrug 0,2 l/m².
2. Påfør et 50% udkast i VANDEX ROUGH CAST - 5 kg/m² - tilsat 1 kg VANDEX ANTI-SULFAT.
3. Overfladen afrettes i mindst 10 mm VANDEX RENOVERINGSPUDS HVID så der kun mangler de sidste 10 mm puds. - 12,5 kg/m².
4. Påfør de sidste 10 mm VANDEX RENOVERINGSPUDS HVID - 12,5 kg/m².



Se produktdatablade med specifikationer og brugervejledning