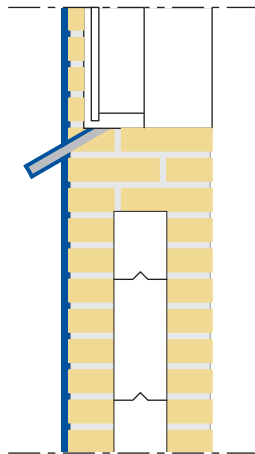
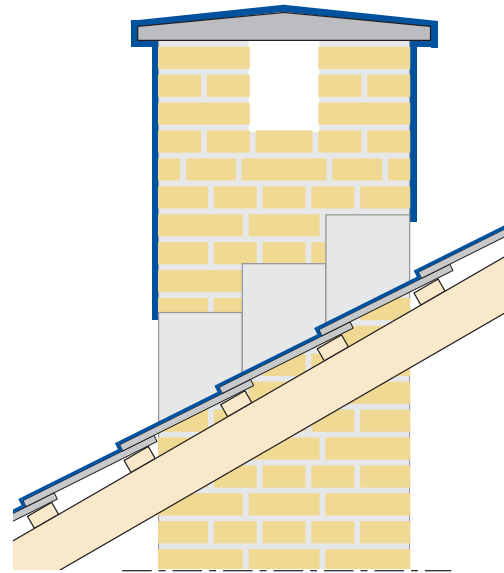


Imprægnering

WATERPROOF STORMDRY er en vandbaseret silan/siloxan creme til imprægnering af mineralske overflader. Produktet giver en langtidsholdbar beskyttelse mod nedbrydning og forvitring som følge af ydre fugtpåvirkning. Resultatet er en vandafvisende overflade, der er meget diffusionsåben for vanddamp men hindrer yderligere fugttilførsel.



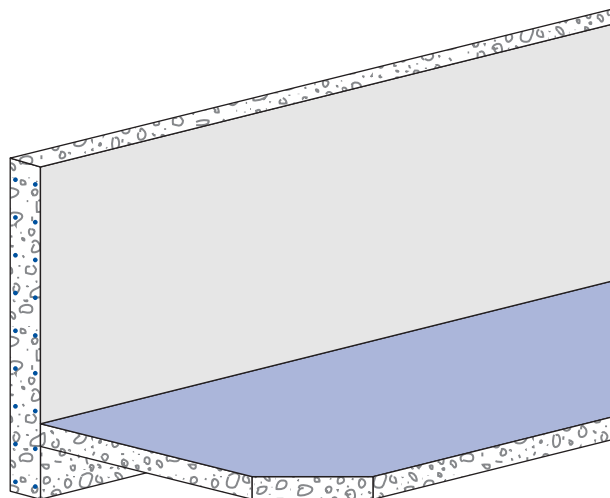
Facademure og
sålbænke



Skorstene, eternit,
tegl og betontage

Støvbinding

VANDEX MINERALIT trænger dybt ned i underlaget og giver en langtidsvirkende støvbinding og forstærkning af betonen.



Se produktdatablade med specifikationer og brugervejledning